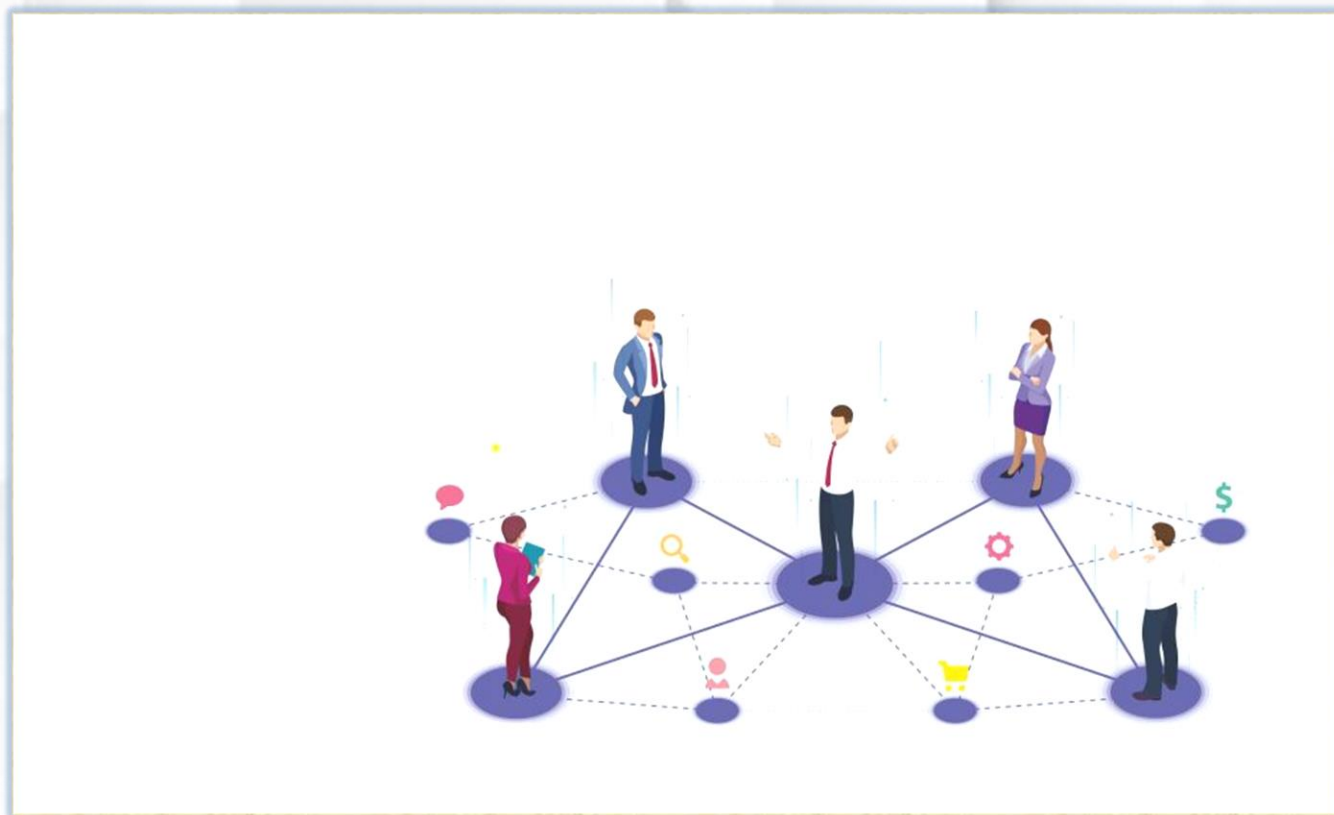
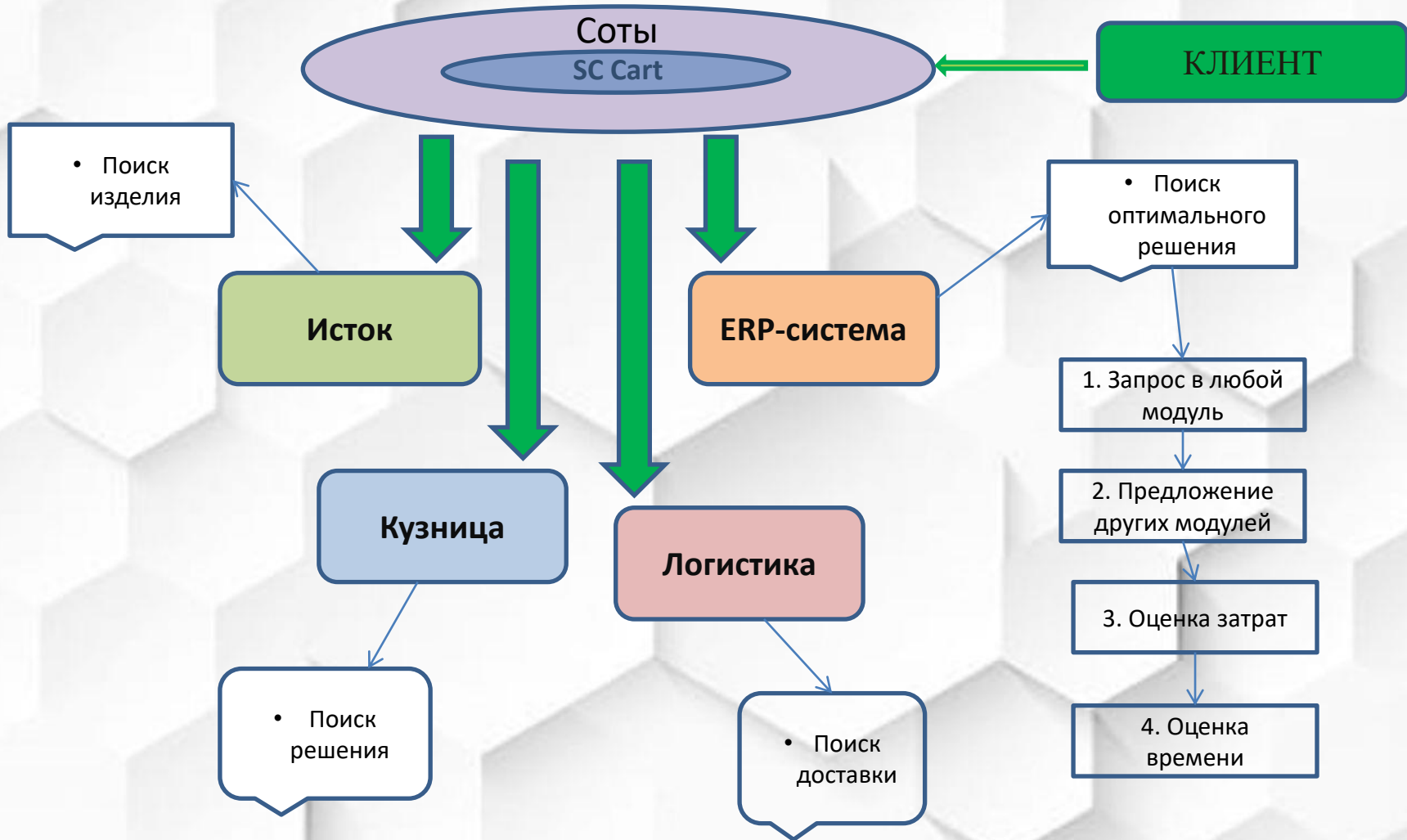


Организационная схема проекта



ПРОЕКТ «СОТЫ/КУЗНИЦА/ИСТОК»

Технологическая схема работы системы

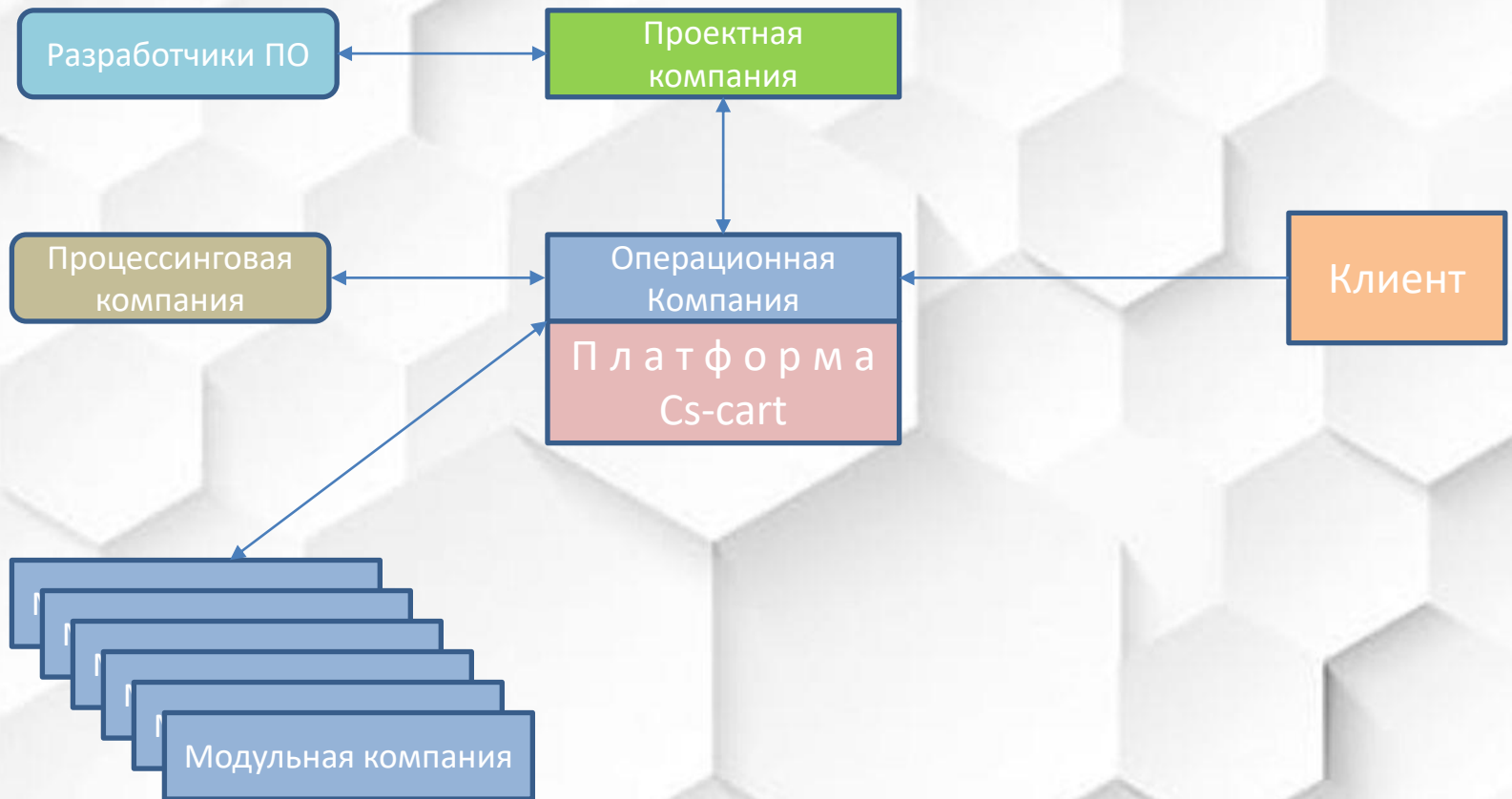


ПРОЕКТ «СОТЫ/КУЗНИЦА/ИСТОК»

Основные участники Проекта

- Проектная компания;
- Компании разработчики ПО;
- Операционная компания;
- Процессинговая компания;
- Модульные компании.

Схема взаимодействия участников Проекта



ПРОЕКТ «СОТЫ/КУЗНИЦА/ИСТОК»

Основные сведения о Проектной компании

- Организационно-правовая форма – Общество с ограниченной ответственностью;
- Место нахождения – Санкт-Петербург;
- Уставный капитал – 2 000 000 рублей;
- Учредители – юридические лица, заинтересованные в реализации Проекта;
- Количество учредителей – 20;
- Размер доли в УК каждого учредителя – 5%.

Органы управления и контроля Проектной компании



ПРОЕКТ «СОТЫ/КУЗНИЦА/ИСТОК»

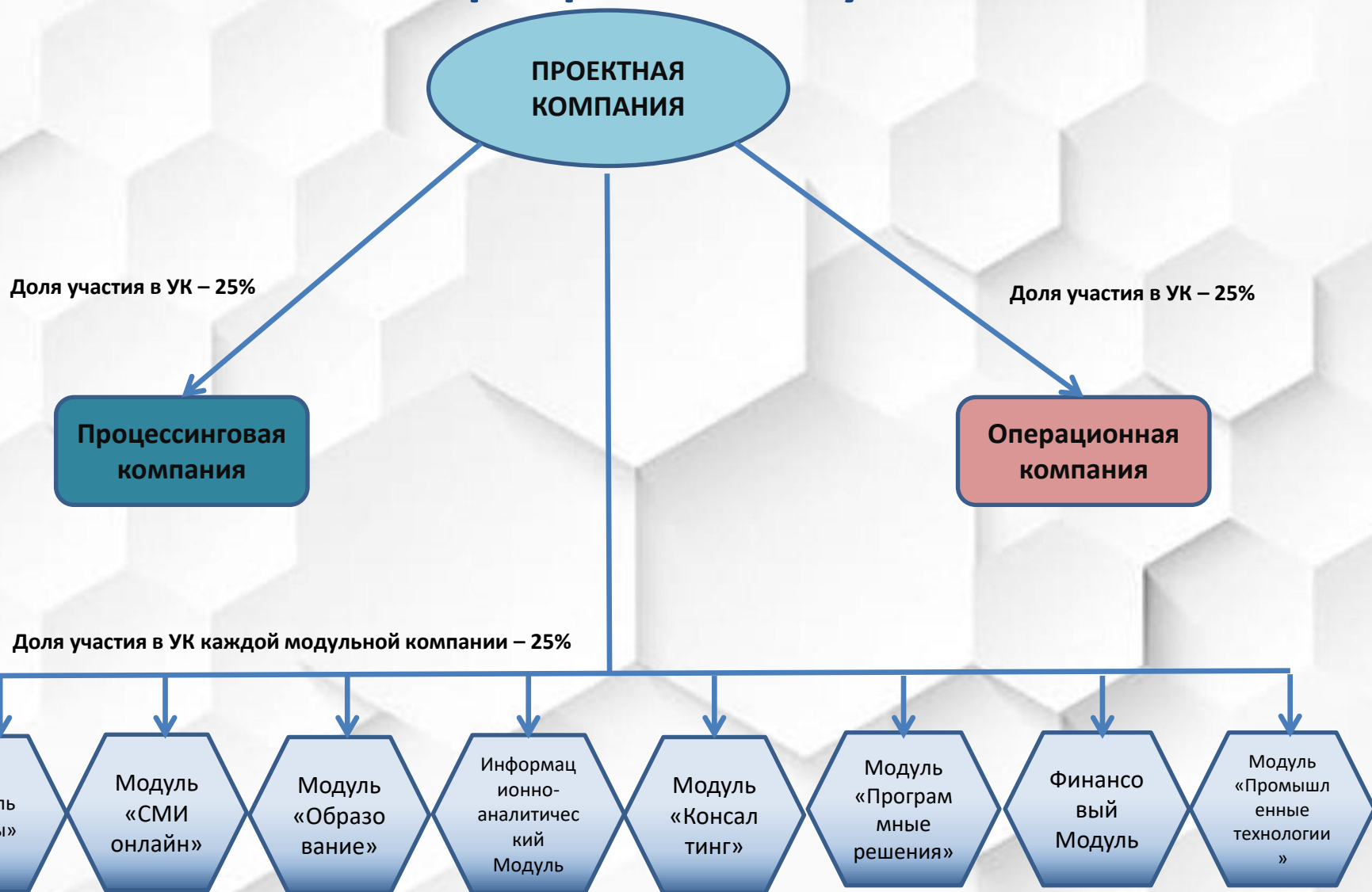
Источники формирования активов Проектной компании

- Вклады учредителей в уставный капитал при учреждении Проектной компании;
- Дополнительные взносы в имущество Проектной компании (ст. 27 ФЗ «Об обществах с ограниченной ответственностью»)

Критерии участников Системы Проекта «Соты/Кузница/Исток».

- Разветвленная сеть субподрядчиков, большое количество закупаемых деталей, оборудования, расходных материалов.
- Наличие инжиниринговых компетенций, высокотехнологичного оборудования, его простоя, недогруженных производственных мощностей и свободных ресурсов.
- Регулярная инициация работ по НИР, НИОКР, копированию образцов, созданию аналогов, поиску соисполнителей.
- Работа через построение технологических цепочек, разработку программ по повышению Производительности Труда, эффективности капиталовложений. Переход на новый уровень технологического уклада.
- Построение качественных технологических, финансовых, административных отношений с государственными, отраслевыми, региональными системами управления экономикой.

Схема корпоративного участия



ПРОЕКТ «СОТЫ/КУЗНИЦА/ИСТОК»